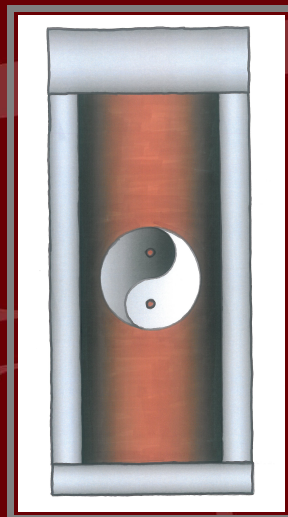
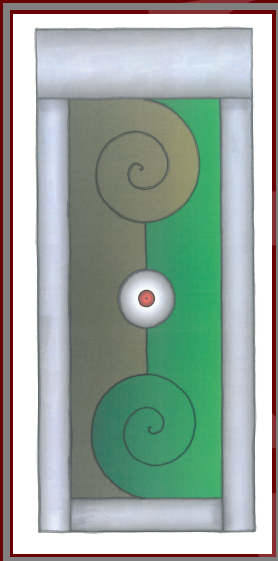
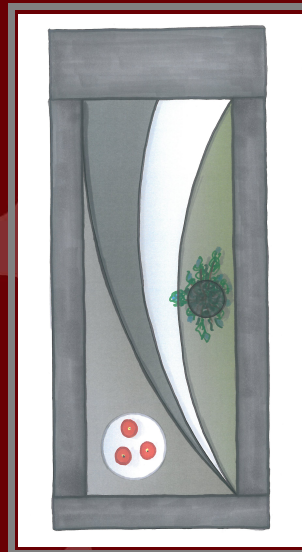
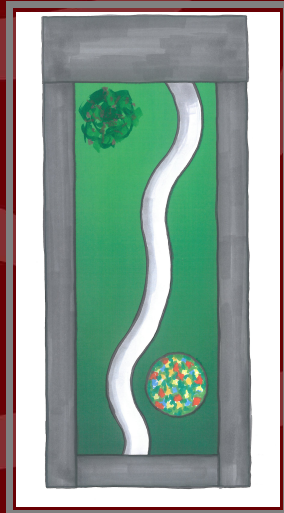
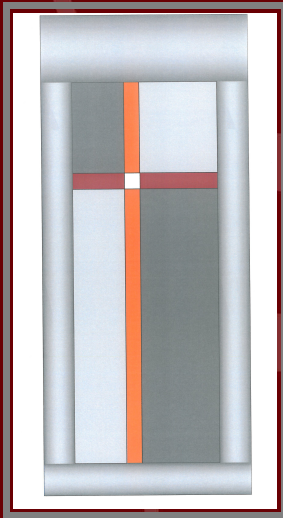


Edelstahltrennstreifen

Schmiede
FACHTUM
Reisinger
PETRO



Gestaltungsvorschläge für die Grabfläche mit Trennstreifen und Einlagen.
Laut Ihren Entwürfen und Skizzen in Einzelfertigung erhältlich.

Serien- Edelstahl- Trennstreifen aus 2mm Blech gefertigt. 150 mm hoch,
gebogen oder gerade, in Form gebracht und zugeschnitten, mit
Befestigungselementen.

GZ 004.1.01
Edelstahltrennstreifen
gerade bis 2000 x 150mm

GZ 004.2.01
Edelstahltrennstreifen
gebogen bis 2000x 150mm

GZ 004.1.02
Edelstahltrennstreifen
gerade bis 1000 x150mm

GZ 004.2.02
Edelstahltrennstreifen
gebogen bis 1000x 150mm